

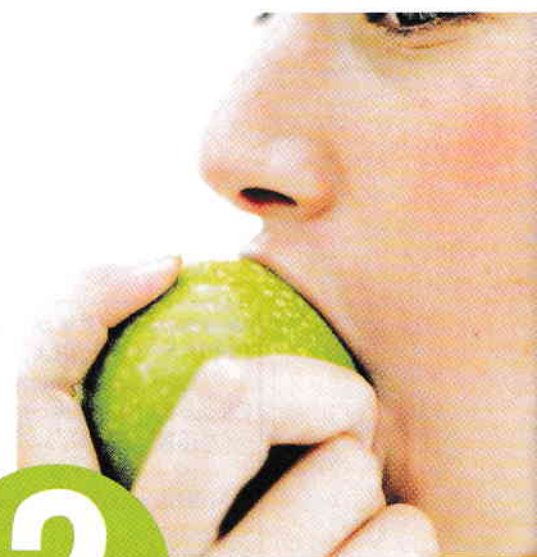


Tudora Pițilă
Cleopatra Mihăilescu

Educație pentru sănătate

clasa a II-a

2



CUPRINS

Noțiuni elementare de anatomie și fiziologie	4
1. Corp, organe interne, organe de simț	4
2. Ce înseamnă să fii sănătos?	6
3. Recapitulare	8
4. Lectură suplimentară – Alice și recordul mondial – Tim Kennemore	9
Igiena personală	10
5. Igiena cavității bucale, a mâinilor și a unghiilor	10
6. Igiena corpului și a părului	12
7. Igiena îmbrăcăminte și a încălțăminte	14
8. Gripa și virozele respiratorii	16
9. Importanța igienei pentru sănătate	17
10. Recapitulare	18
11. Lectură suplimentară – Alice devine vedetă – Tim Kennemore	19
Activitate și odihnă	20
12. Activitate și odihnă în perioada copilăriei	20
13. Activități școlare și extrașcolare	21
14. Recapitulare	22
15. Lectură suplimentară – Magic Lilli dă școala peste cap – Knister	23
Sănătatea mediului	24
16. Mediul înconjurător, mediu sănătos	24
17. Curățenia în clasa și școala mea	25
18. Recapitulare	26
19. Lectură suplimentară – România pitorească – Al. Vlahuță	27
Sănătatea mintală	28
20. Autocunoașterea	28
21. Eu și ceilalți	29
22. Diferiți, și totuși, la fel	30
23. Recapitulare	31
Sănătatea alimentației	32
24. Tipuri de alimente	32
25. Păstrarea alimentelor	33
26. Diversitatea alimentelor	34
27. Recapitulare	35
28. Lectură suplimentară – Căluțul de apă – Dick King-Smith	36
Sănătatea familiei	37
29. Eu și familia mea	37
30. Diferența din fete și băieți	38
31. Recapitulare	39
32. Lectură suplimentară – Magic Lilli – Temele vrăjite – Knister	40
Consumul și abuzul de substanțe toxice	41
33. Substanțe dăunătoare sănătății	41
34. Recapitulare	42
35. Lectură suplimentară – Vizita – I.L. Caragiale	43
Accidente, violență, abuz fizic	44
36. Modalități de prevenire a accidentelor	44
37. Agresivitatea în mediul școlar	45
38. Drepturile mele și drepturile colegilor	46
39. Recapitulare	47
40. Lectură suplimentară – Cearta – Edmondo de Amicis	48

1 CORP, ORGANE INTERNE, ORGANE DE SIMȚ**EXERSĂM!**

Analizează corespondența între părțile componente ale corpurilor din imagini și etichetările din casete.



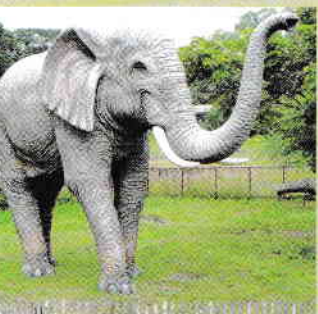
cap



trunchi

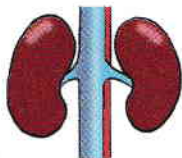


membre

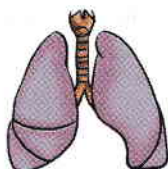


2 Scrie denumirea fiecărui organ ilustrat.









3 Scrie denumirea organului de simț implicat în mod deosebit în activitatea ilustrată și pe cea a simțului corespunzător.











REȚINEM!

Părțile componente ale corpului uman sunt capul, trunchiul și membrele.

Creierul, inima, plămâni, rinichii, ficatul, stomacul sunt organe interne ale organismului uman.

Auzul, văzul, gustul, mirosul și pipăitul sunt simțurile omului. Acestea se realizează cu ajutorul următoarelor organe de simț: urechi, ochi, limbă, nas, piele.